

АНАЛИТИЧЕСКИЙ ОТЧЕТ О ПРОВЕДЕННОЙ РАБОТЕ
ПЕДАГОГА-ПСИХОЛОГА Юрасовой Дарьи Павловны МБДОУ д/с № 2
ЗА 2016 – 2017 УЧ.ГОД

I. ОБЩАЯ ИНФОРМАЦИЯ

1. 1,5 ставки
2. высшая категория.
3. Муниципальное образовательное учреждение «Волжский институт экономики, педагогики и права», по специальности «педагогика и психология», 27 февраля 2008г.
4. Отдельный кабинет.

II. КАЧЕСТВЕННЫЙ АНАЛИЗ ПРОВЕДЕННОЙ РАБОТЫ

Анализ профессиональной деятельности по направлениям.

1.1. По результатам диагностической работы на начала 2016-2017 года было обследовано (9 групп – 179 детей) и определен 41 ребенок на индивидуальную работу.

Основные проблемы: развитие психических процессов, готовность к школьному обучению, развитие мелкой моторики рук, снятие психоэмоционального напряжения (тревожность, агрессивность, застенчивость). К концу учебного года была прослежена положительная динамика, в настоящее время только 10 детей рекомендовано продолжить коррекционную работу в следующем учебном году.

Направление деятельности по психодиагностической деятельности:

- Обследование при поступлении в детский сад;
- Выявление детей «группы риска»;
- Подбор детей для индивидуальных занятий;
- Обследование при переходе на новый возрастной этап;
- Изучение эмоциональных особенностей детей.

Диагностика развития психических процессов ребёнка, выявление причин нарушения:

Группа № 1, № 5, № 9 (2 – и мл.).

- Навыки самообслуживания;
- Общение со взрослыми;
- Общение со сверстниками;
- Эмоциональное состояние;
- Аппетит: завтрак, обед, полдник;
- Активность: в игре, в речи;

Группы № 6, № 8 (средние).

- Пространственные представления: перед, назад, с права, с лева, вверху, внизу, над, под, за, в, и т.д.
- Моторика: проведение линии, рисунка по пунктику, рис. дорожек и т.д.
- Мышление: 4-й лишний.
- Внимание: найти среди домов два одинаковых; найти узор по образцу.
- Память: игра «Кто ушел гулять»

Группа № 3, № 7 (старшие).

- Пространственные представления: перед, назад, с права, с лева, вверху, внизу, над, под, за, в, и т.д.
- Воображение: на что похожи кляксы, рассказ по картинке
- Моторика: проведение линии, рисунка по пунктику, рис. дорожек и т.д.
- Мышление: 4-й лишний.
- Внимание: найти среди домов два одинаковых;
- Память: игра «Кто ушел гулять»
- Воображение: на что похожи кляксы, рассказ по картинке.
- Игровая деятельность

Группа № 4, № 2 (подготовительные).

- Обследование интеллектуальной сферы: концентрация внимания, логическое запоминание, интерес к новым знаниям, мелкая моторика (Упражнение «Графический диктант»);
- Обследование эмоциональной сферы: учебная мотивация, эмоциональная устойчивость;

➤ Обследование социальной сферы: способность выполнять социальную роль ученика, потребность общаться с другими детьми, умение подчиняться интересам группы.

➤ Тест Йерасика – Керна: рисование человека; копирование письменного предложения; срисовывание группы точек, что позволяет диагностировать уровень зрительно-моторной координации, волевые качества, концентрацию внимания, общую интеллектуальную зрелость.

➤ Скрининг – обследование готовности к школьному обучению (Н. Семаго, М. Семаго).

1.2. Коррекционная и развивающая работа.

Индивидуальные занятия проводились по коррекции психических процессов, подготовке к школьному обучению, по поведенческим показателям, а также помощь в адаптационном процессе, ежегодно, по результатам диагностики, в течение 3 - х месяцев.

Развивающая работа осуществлялась при помощи подгрупповых игровых сеансов– 1 раз в неделю. Реализовывались следующие задачи:

- преодоление застенчивости, нерешительности;
- снижение психоэмоционального напряжения;
- развитие внимания, воображения, памяти, мышления;
- развитие речи, наблюдательности;
- развитие доверия, групповой сплоченности;
- формирование адекватной самооценки, повышение уверенности в себе

и т.д.

Психокоррекционная работа ведется по следующим программам:

- Работа психолога с застенчивыми детьми по программе Л.И. Катаева;
- Работа психолога с гиперактивными детьми. По программе И.Л. Арцишевская
- Использование программ психологической подготовки детей к школе (В.Л. Шарохина; И. Л. Арцишевская);
- Восстановление эмоционального комфорта, снятие тревоги;
- Развитие позитивного общения и взаимодействия с другими детьми и взрослыми по программе Е.К. Лютова, Г.Б. Моница.

1.3. Консультативная работа с детьми, родителями, педагогами.

Успешно проходит консультативная работа, взаимодействие с педагогами и родителями, кто пришел на первичную консультацию, приходил в дальнейшем на повторную. Есть и проблемы в данном направлении, где родителей не интересуют трудности ребенка, они их не видят, либо не хотят видеть. В работе с педагогами также ведется консультативная работа: определяем проблему и пути ее решения, отслеживаем динамику. Мы заинтересованы в положительном исходе нашей совместной деятельности.

Консультативная работа реализуется следующими аспектами работы:

- Проведение индивидуальных консультаций;
- Участие в родительских собраниях;
- Выступление на педагогических советах (по плану ДОУ);
- Оказание помощи в период адаптации;
- Консультации с учителем-логопедом;
- Консультация по адаптации воспитанников ДОУ
- Беседа с педагогами ДОУ;
- Просвещение на тему психофизиологических и половозрастных особенностей воспитанников.

1.4 Просветительская работа.

Активно участвовала в родительских собраниях, выступала на педагогических советах (по плану ДОУ), оказывала помощь в период адаптации; стендовая работа регулярно меняется, есть журнал, где можно прочитать интересующую информацию и оставить комментарии, что еще бы хотелось узнать.

2. Анализ актуальных проблем профессиональной деятельности.

На мой взгляд, в настоящее время появилась проблема речевого развития и двуязычия, что очень сказывается на развитии мышления и других психических процессов, а также на неготовности к школьному обучению или с затруднением в данном направлении деятельности педагога-психолога.

2.1 Состояние кабинета отличное.

3. Перспективные направления работы на следующий учебный год.

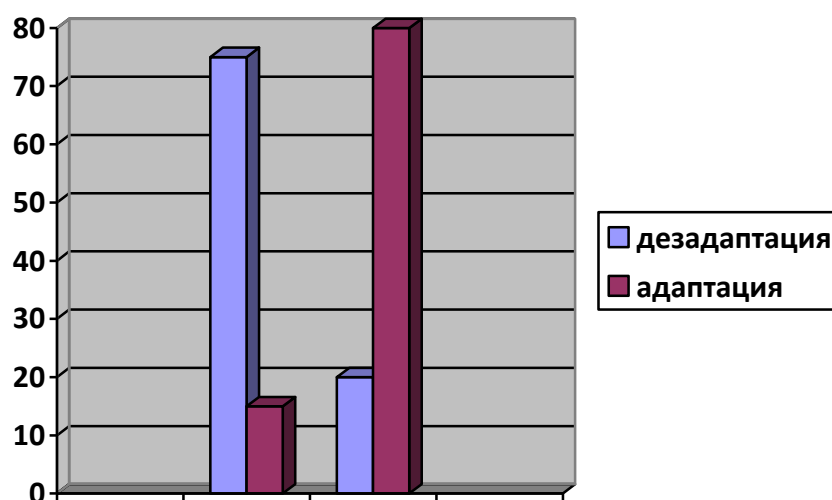
Повышения уровня готовности детей к школьному обучению, графическая деятельность (мелкая моторика), развитие психических процессов.

3.1 Повышение квалификации в текущем учебном году была в размере 212 ч.

3.2 Потребность в повышении квалификации на будущий учебный год возможно.

Диаграмма к диагностике по Адаптации «Группа № 1»

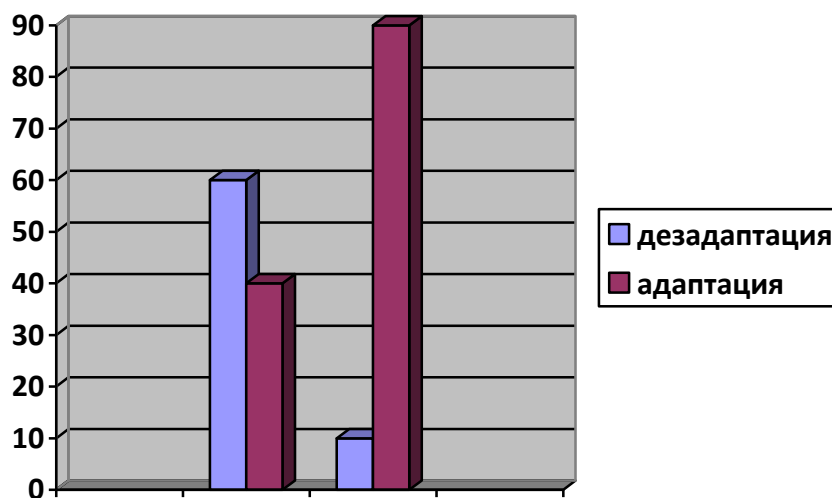
2 – я младшая группа № 1 (конец 2016 – 2017 уч.года)



1 – начало учебного года

2 – конец учебного года

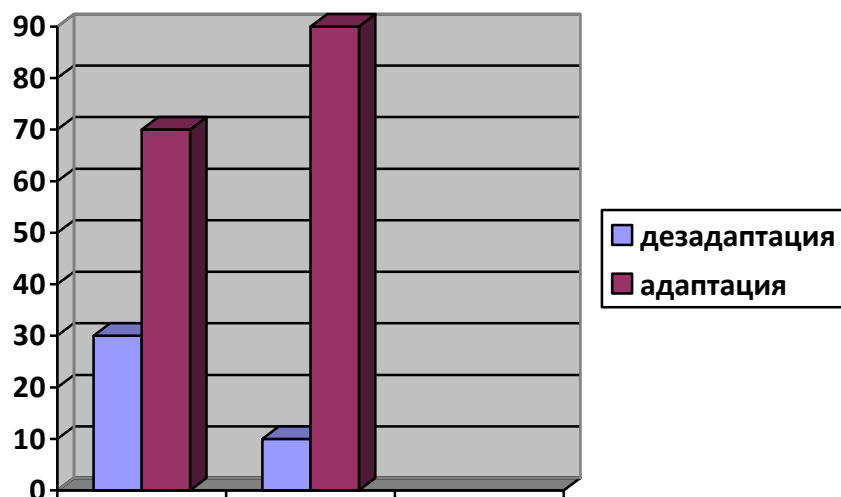
2 – я младшая группа № 5 (конец 2016 – 2017 уч.года)



1 – начало учебного года

2 – конец учебного года

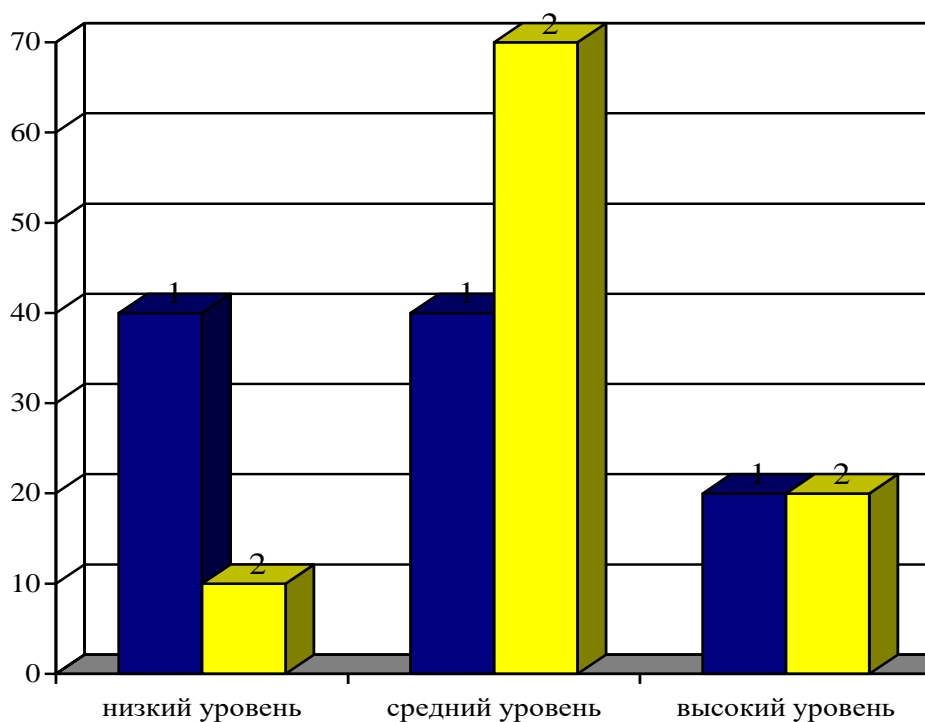
2 – я младшая группа № 9 (конец 2016 – 2017 уч.года)



1 – начало учебного года

2 – конец учебного года

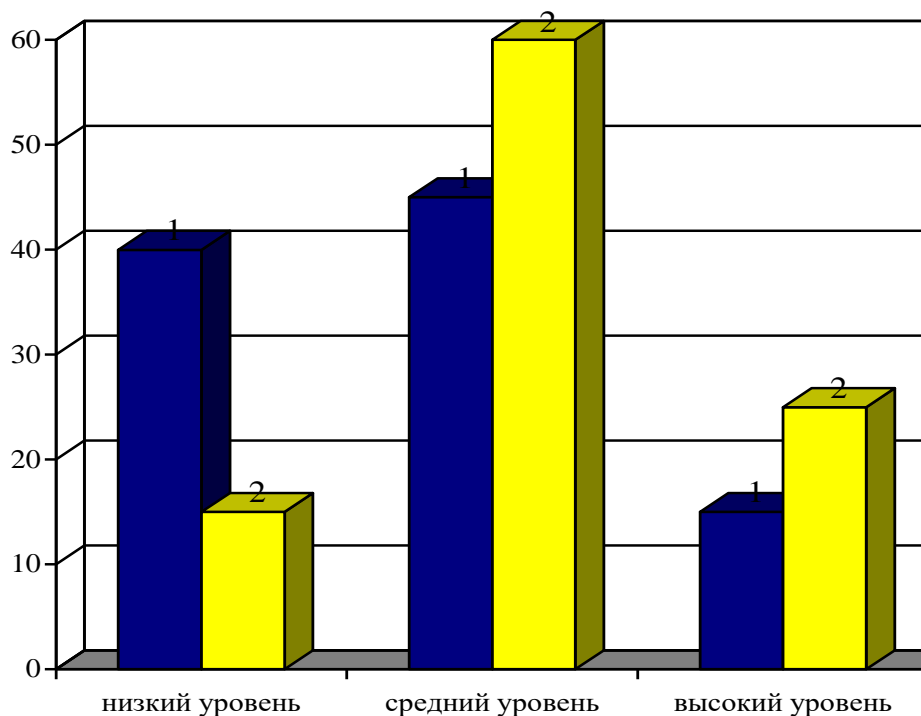
Диаграмма к диагностике средней группа № 6 (конец 2016 – 2017 уч.года)



1 – начало учебного года

2 – конец учебного года

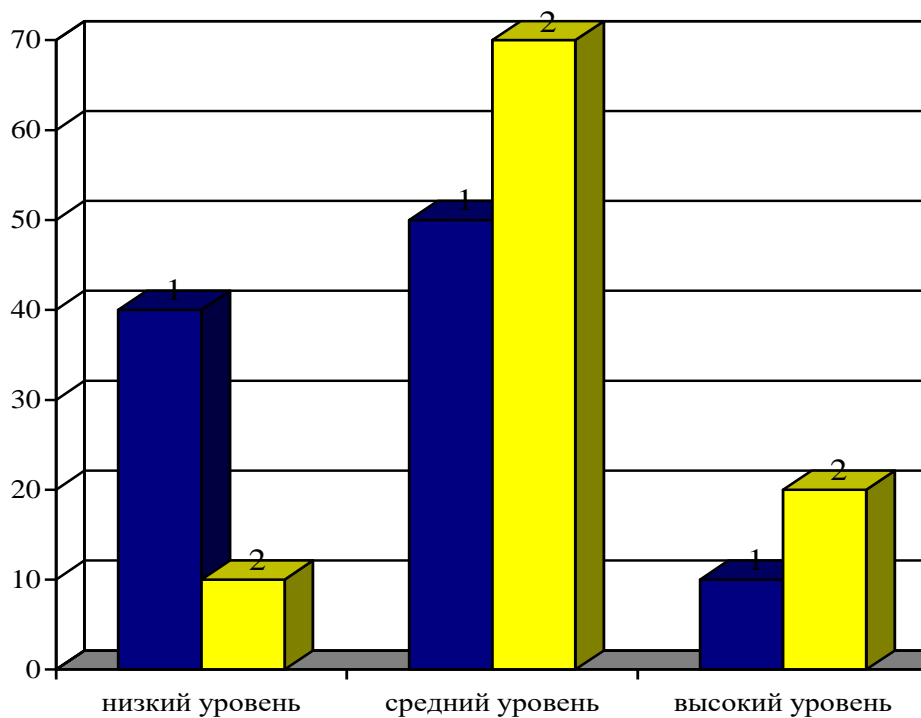
Диаграмма к диагностике средней группа № 8 (конец 2016 – 2017 уч.года)



1 – начало учебного года

2 – конец учебного года

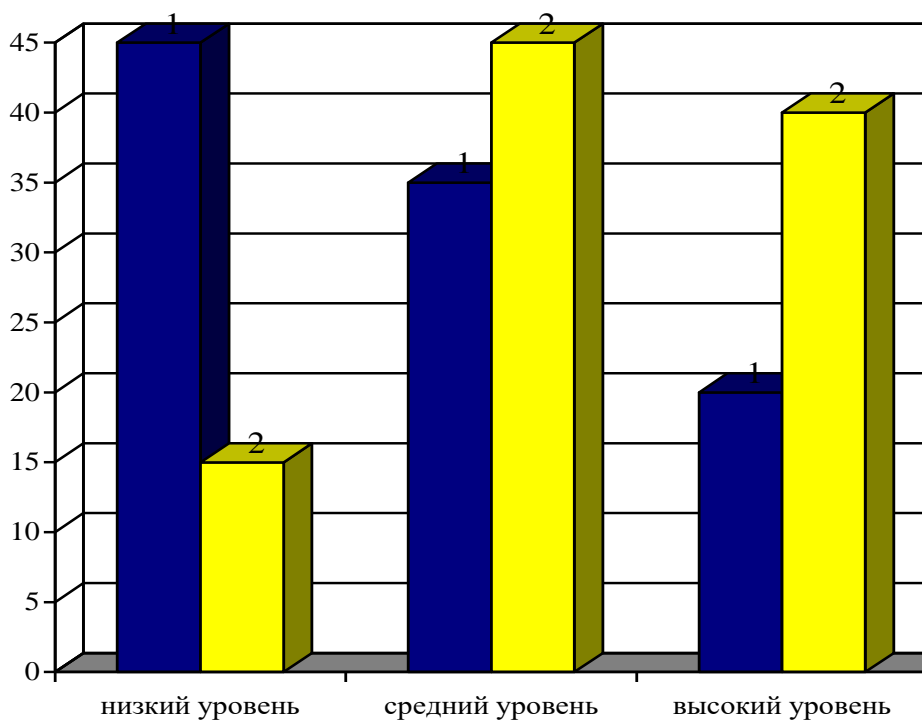
Диаграмма к диагностике старшей группа № 3 (конец 2016 – 2017 уч.года)



1 – начало учебного года

2 – конец учебного года

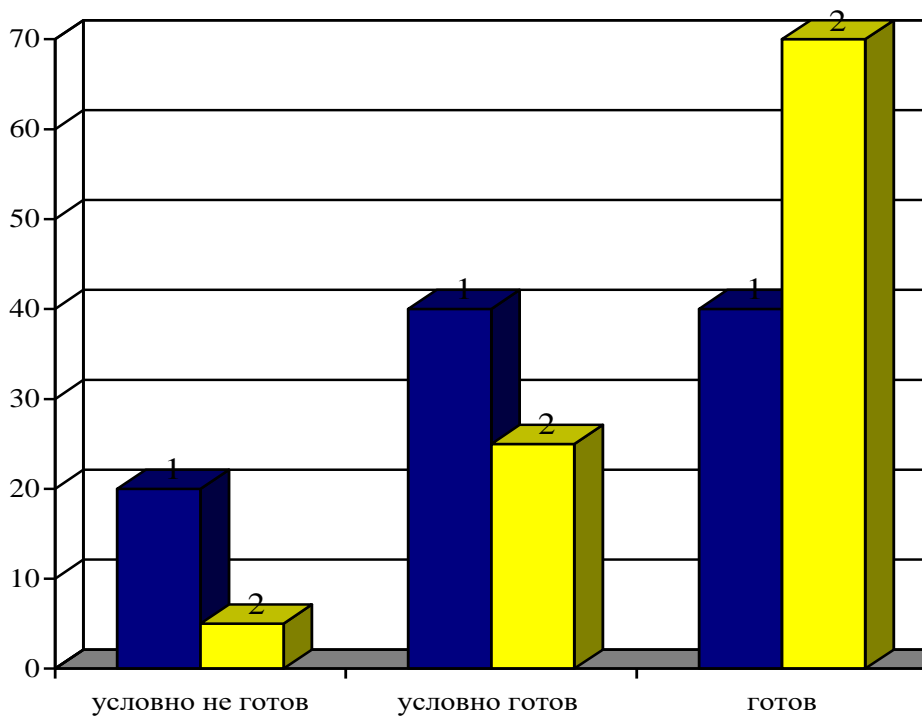
Диаграмма к диагностике старшей группа № 7 (конец 2016 – 2017 уч.года)



1 – начало учебного года

2 – конец учебного года

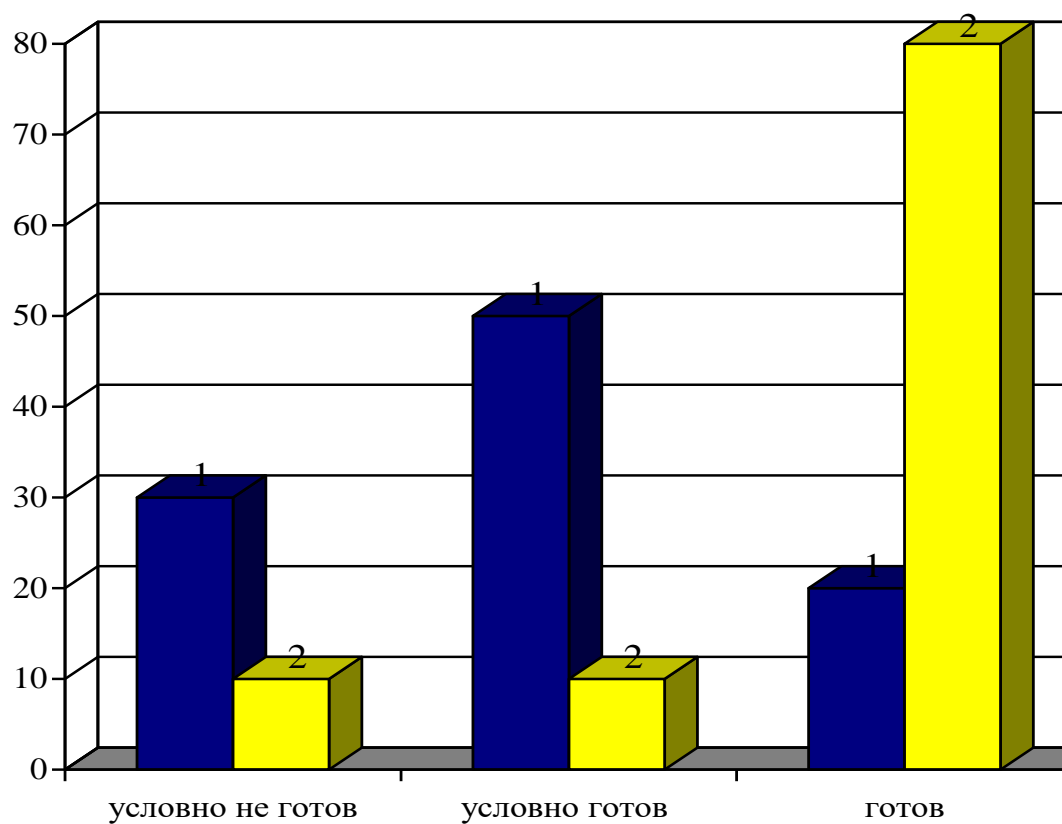
Диаграмма к диагностике школьной готовности (Семаго) подготовительной группы № 2 (конец 2016 – 2017 уч.года)



1 – начало учебного года

2 – конец учебного года

*Диаграмма к диагностике школьной готовности (Семаго)
подготовительной группы № 4 (конец 2016 – 2017 уч.года)*



1 – начало учебного года

2 – конец учебного года

III. СТАТИСТИЧЕСКИЙ ОТЧЕТ О ПРОВЕДЕННОЙ РАБОТЕ

КОЛИЧЕСТВО ИНДИВИДУАЛЬНЫХ ОБСЛЕДОВАНИЙ	329		Первичных	
			Повторных	
КОЛИЧЕСТВО ИНДИВИДУАЛЬНЫХ КОНСУЛЬТАЦИЙ	70		Родителей	38
			Специалистов	32
			Детей	
КОЛИЧЕСТВО ИНДИВИДУАЛЬНЫХ ЗАНЯТИЙ	285		С родителями	
			Со специалистами	
			С детьми	316
КОЛИЧЕСТВО ГРУППОВЫХ ОБСЛЕДОВАНИЙ	16		Родителей	4
			Специалистов	14
			Детей	
ОБЩЕЕ КОЛИЧЕСТВО ОБСЛЕДОВАННЫХ НА ГРУП. ДИАГНОСТИКЕ (человек)	179		Родителей	
			Специалистов	
			Детей	179
КОЛИЧЕСТВО ГРУППОВЫХ КОНСУЛЬТАЦИЙ	10		Родителей	7
			Специалистов	3
			Детей	
КОЛИЧЕСТВО ГРУППОВЫХ ЗАНЯТИЙ	216		Родителей	
			Специалистов	
			Детей	216
ОБЩЕЕ КОЛИЧЕСТВО ПОСЕЩЕНИЙ ГРУП.ЗАНЯТИЙ (человек)	250		Родителями	
			Специалистами	
			Детьми	250
УЧАСТИЕ В КОНСИЛИУМАХ	Плановых		Внеплановых	
ОРГАНИЗАЦИЯ И ПРОВЕДЕНИЕ ЭКСПЕРТНЫХ РАБОТ	Плановых		Внеплановых	
КОЛИЧЕСТВО ПРОВЕДЕННЫХ СЕМИНАРОВ	Для педагогов/ др.специалистов		Для родителей	
КОЛИЧЕСТВО ОТКРЫТЫХ ЗАНЯТИЙ (УРОКОВ)	9	ПОСЕЩЕНИЕ ОТКРЫТЫХ ЗАНЯТИЙ (УРОКОВ) ДРУГИХ СПЕЦИАЛИСТОВ		16

Педагог-психолог _____ Дата 18.05.2017 г.

УПРАВЛЕНИЕ ОБРАЗОВАНИЯ
Администрация города Лобня

**МУНИЦИПАЛЬНОЕ БЮДЖЕТНОЕ ДОШКОЛЬНОЕ
ОБРАЗОВАТЕЛЬНОЕ УЧРЕЖДЕНИЕ
ДЕТСКИЙ САД КОМБИНИРОВАННОГО ВИДА
№2 «Полянка»**

ОКПО 13380234, ОГРН 1025003081993, ИНН/КПП 5025014460/502501001
141730, Московская область,
г. Лобня, ул. 9 Квартал , д.3

тел. 8-495-579-41-57
ppolyanka@mail.ru

«Утверждено»
Заведующая МБДОУ
Талтанова Е. А.

Годовой отчет за 2016 -2017 учебный год

Педагог – психолог

Юрасова Дарья Павловна

Лобня 2017